

Henkovac Móvil

Primera opción para profesionales de la industria alimentaria y del envasado



M4 - M5 - M6 - M7 - M8



Especificaciones

M4

M5

TAPA | SUPERFICIE PLANA DE TRABAJO EN ACERO INOX

Sellado	Doble	Doble
Dimensiones de la máquina mm	740 x 760 x 1130	940 x 870 x 1140
Voltaje estándar	400 - 3 - 50 Hz	400 - 3 - 50 Hz
Control de tiempo digital	10 programas	10 programas
Capacidad de la bomba	40 m3	63 m3
Peso aproximado	192 kg	308 kg

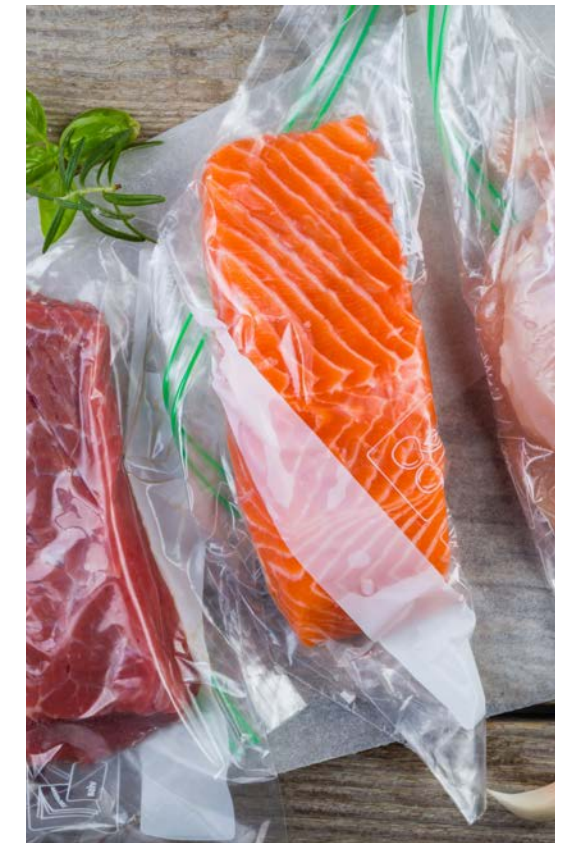
Opciones

Placas de relleno / placa de relleno líquido	Sí	Sí
Control de sensor	Sensor / H ₂ O	Sensor / H ₂ O
Depresión lenta	Depresión lenta	Depresión lenta
Sellado	Trenn (Pre-cortado) / 1-2 / Bi-Activo	Trenn (Pre-cortado) / 1-2 / Bi-Activo
Gas	Gas	Gas
Bomba de vacío	63 m3	100 o 160 m3
Tensión según de la bomba	400 - 3 - 50 Hz	400 - 3 - 50 Hz

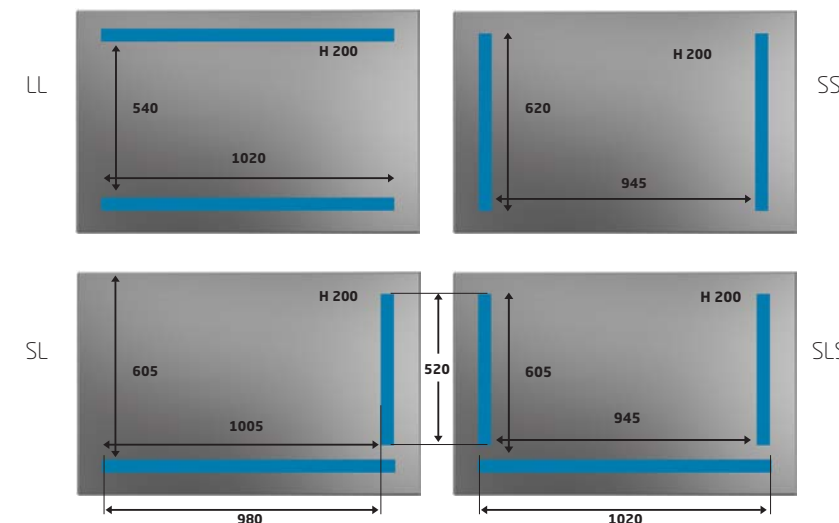
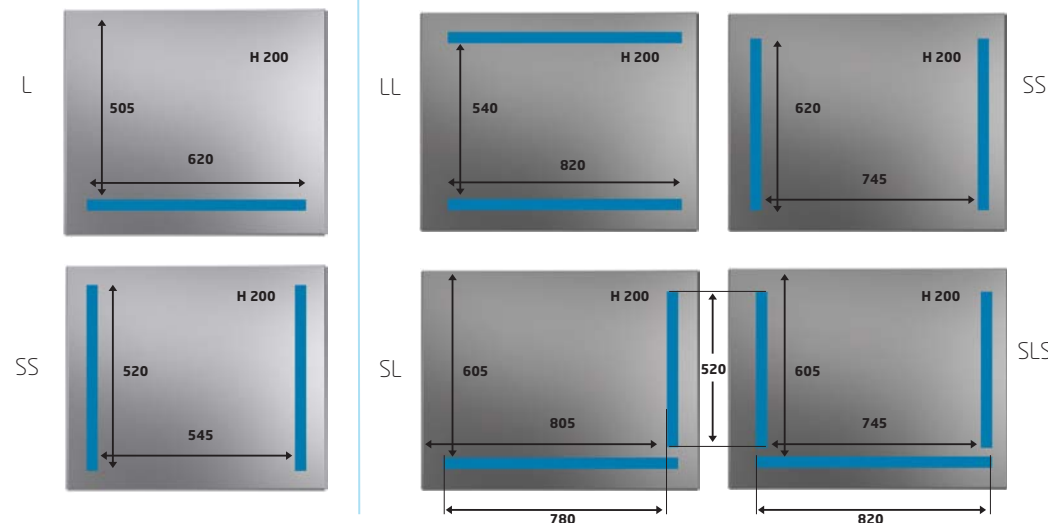
TAPA EN ACERO INOX | SUPERFICIE PLANA DE TRABAJO

Sellado	Doble
Dimensiones de la máquina mm	1180 x 860 x 1140
Voltaje estándar	400 - 3 - 50 Hz
Control de tiempo digital	10 programas
Capacidad de la bomba	100 m3
Peso aproximado	360 kg

Placas de relleno / placa de relleno líquido	Sí
Control de sensor	Sensor / H ₂ O
Depresión lenta	Depresión lenta
Sellado	Trenn (Pre-cortado) / 1-2 / Bi-Activo
Gas	Gas
Bomba de vacío	160 o 300 m3
Tensión según de la bomba	400 - 3 - 50 Hz



Configuración de sellado



Móvil



Especificaciones

M7

M8

TAPA | CÁMARA EN ALUMINIO

Sellado	Doble	Doble
Dimensiones de la máquina mm	700 x 680 x 1040	910 x 830 x 1060
Voltaje estándar	400 - 3 - 50 Hz	400 - 3 - 50 Hz
Control de tiempo digital	10 programas	10 programas
Capacidad de la bomba	40 m ³	63 m ³
Peso aproximado	160 kg	228 kg

Opciones

Placas de relleno / placa de relleno líquido	Yes	Yes
Control de sensor	Sensor / H ₂ O	Sensor / H ₂ O
Depresión lenta	Depresión lenta	Depresión lenta
Sellado	Trenn (Pre-cortado) / 1-2 / Bi-Activo	Trenn (Pre-cortado) / 1-2 / Bi-Activo
Gas	Gas	Gas
Bomba de vacío	63 m ³	100 m ³
Tensión según de la bomba	400 - 3 - 50 Hz	400 - 3 - 50 Hz

Configuración de sellado

